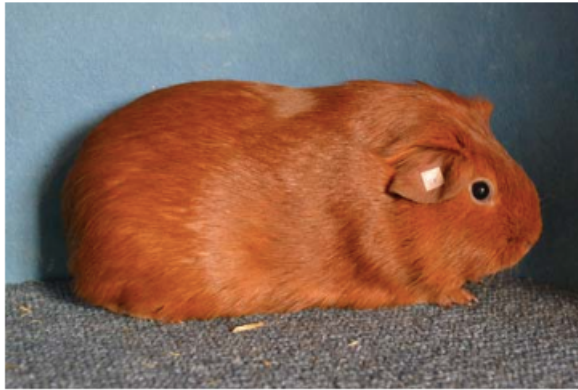


# Rangliste Tischschau Hettiswil 2018



## Glatthaar einfarbig



### 1. Rang

Best in Show männlich mit 97 P.

Glatthaar einfarbig gold:

Rösli Karpf



### 2. Rang

96.5 Punkte

Eva Lysser



### 3. Rang

96.5 Punkte

Prisca Schwab

## Glatthaar mehrfarbig



### 1. Rang

Best in Show weiblich mit 97 P Glatthaar  
mehrfarbig: Eva Lysser



### 2. Rang

97 Punkte

Simon Zehnder

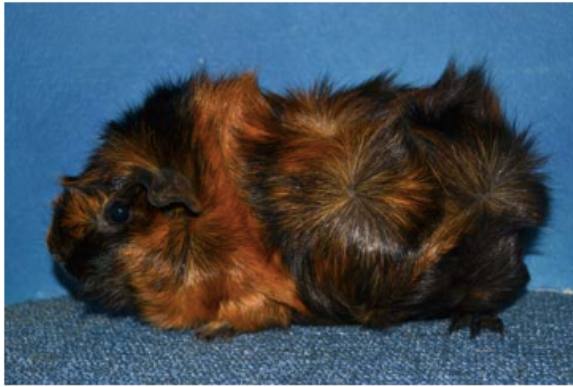


### 3. Rang

96.5 Punkte

Simon Zehnder

## Rauhaar und Strukturhaar



**1. Rang**

96.5 Punkte

Rösli Karpf



**2. Rang**

96 Punkte

Sabrina Schertenleib



**3. Rang**

95.5 Punkte

Sabrina Schertenleib

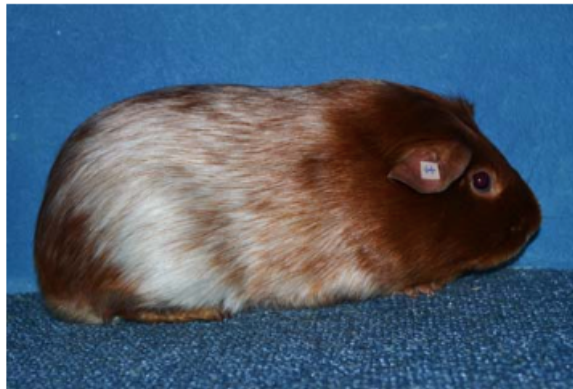
## Langhaar und Satin



**1. Rang**

96.5 Punkte

Rösli Karpf



**2. Rang**

96 Punkte

Rösli Karpf



**3. Rang**

95 Punkte

Prisca Schwab

## Liebhbertiere



**1. Rang**

96 Punkte

Rösli Karpf



**2. Rang**

95.5 Punkte

Prisca Schwab



# Tischschau Hettiswil

Schützenhaus  
Sonntag, 2. September 2018

Richter: Urban Hamann



Best in Show: Sau



Best in Show: Bock

## Cavia-Vereins-Ausstellung

Box	Aussteller	Sex	Alter	Bew.	Rang
<b>Glatthaar einfarbig &amp; Agoutis</b>					
<b>Einfarbig, schwarz</b>					
1	Schertenleib Sabrina, 4558 Heinrichswil	1.0	A	96,5	4
<b>Einfarbig, buff</b>					
2	Schwab Prisca, 3419 Biembach im Emmental	0.1	J	96,5	3
<b>Einfarbig, gold d.e.</b>					
13	Karpf Rösli, 4714 Aedermannsdorf	1.0	J	97,0	1
<b>Einfarbig, schoko</b>					
3	Balbiani Gertrud, 3510 Konolfingen	0.1	J	NE	
4	Balbiani Gertrud, 3510 Konolfingen	0.1	J	NE	
5	Balbiani Gertrud, 3510 Konolfingen	1.0	A	94,0	17
6	Balbiani Gertrud, 3510 Konolfingen	0.1	A	95,0	14
7	Balbiani Gertrud, 3510 Konolfingen	0.1	A	95,0	14
8	Balbiani Gertrud, 3510 Konolfingen	0.1	J	96,5	4
9	Balbiani Gertrud, 3510 Konolfingen	0.1	J	95,5	12
10	Balbiani Gertrud, 3510 Konolfingen	0.1	J	96,0	9
11	Balbiani Gertrud, 3510 Konolfingen	0.1	J	96,0	9
12	Balbiani Gertrud, 3510 Konolfingen	1.0	J	95,5	12
<b>Einfarbig, rot</b>					
14	Lysser Eva, 3325 Hettiswil b. Hindelbank	1.0	J	96,0	9
15	Lysser Eva, 3325 Hettiswil b. Hindelbank	0.1	J	96,5	2
<b>Agouti, goldagouti</b>					
16	Schertenleib Sabrina, 4558 Heinrichswil	1.0	J	96,5	4
17	Schertenleib Sabrina, 4558 Heinrichswil	1.0	A	95,0	14
<b>Agouti, silberagouti</b>					
18	Schertenleib Sabrina, 4558 Heinrichswil	1.0	A	96,5	4
19	Schertenleib Sabrina, 4558 Heinrichswil	0.1	A	96,5	4
<b>Glatthaar mehrfarbig</b>					
<b>Schildpatt</b>					
20	Zehnder Simon, 6017 Ruswil	0.1	J	96,0	5
<b>Schildpatt-weiss</b>					
21	Zehnder Simon, 6017 Ruswil	1.0	A	96,0	5
22	Zehnder Simon, 6017 Ruswil	1.0	A	96,0	5
23	Zehnder Simon, 6017 Ruswil	0.1	J	95,0	15
24	Zehnder Simon, 6017 Ruswil	0.1	J	96,0	5
25	Zehnder Simon, 6017 Ruswil	0.1	A	96,0	5

Box	Aussteller	Sex	Alter	Bew.	Rang
<b>Glatthaar mehrfarbig</b>					
<b>Schildpatt-weiss</b>					
26	Zehnder Simon, 6017 Ruswil	0.1	A	96,5	3
27	Zehnder Simon, 6017 Ruswil	0.1	A	97,0	2
28	Karpf Rösli, 4714 Aedermansdorf	0.1	J	95,5	13
<b>Dreifarbig, goldagouti-rot-weiss</b>					
29	Karpf Rösli, 4714 Aedermansdorf	1.0	J	96,0	5
<b>Dalmatiner, schwarz</b>					
30	Polinelli Melanie, 5643 Alikon	1.0	A	95,5	13
31	Polinelli Melanie, 5643 Alikon	1.0	A	96,0	5
32	Polinelli Melanie, 5643 Alikon	0.1	A	94,0	18
33	Polinelli Melanie, 5643 Alikon	0.1	A	96,0	5
34	Polinelli Melanie, 5643 Alikon	0.1	A	96,5	4
<b>Schimmel, rot</b>					
35	Lysser Eva, 3325 Hettiswil b. Hindelbank	0.1	J	95,0	15
<b>Schimmel, gold</b>					
36	Lysser Eva, 3325 Hettiswil b. Hindelbank	0.1	A	97,0	1
<b>Californias, buff/schwarz</b>					
37	Schwab Prisca, 3419 Biembach im Emmental	0.1	J	94,5	17
<b>Rauhaar</b>					
<b>Englisch Crested, schildpatt-weiss</b>					
38	Schertenleib Sabrina, 4558 Heinrichswil	0.1	A	96,0	2
39	Schertenleib Sabrina, 4558 Heinrichswil	1.0	J	95,5	3
<b>Englisch Crested, rot-weiss</b>					
40	Schertenleib Sabrina, 4558 Heinrichswil	0.1	J	95,0	4
<b>Englisch Crested, slateblue-fox</b>					
41	Schwab Prisca, 3419 Biembach im Emmental	1.0	J	94,5	5
<b>Strukturhaar</b>					
<b>Rosette, brindle</b>					
42	Karpf Rösli, 4714 Aedermansdorf	0.1	A	96,5	1
<b>Langhaar</b>					
<b>Coronet, schwarz-rot-weiss</b>					
43	Schwab Prisca, 3419 Biembach im Emmental	1.0	J	95,0	3
<b>Satin</b>					
<b>Glatthaar, goldagouti</b>					
45	Karpf Rösli, 4714 Aedermansdorf	1.0	J	96,5	1
<b>Glatthaar, rot</b>					
46	Karpf Rösli, 4714 Aedermansdorf	0.1	A	94,5	5

Box	Aussteller	Sex	Alter	Bew.	Rang
<b>Satin</b>					
<b>Glatthaar, Schimmel gold d.e.</b>					
44	Karpf Rösli, 4714 Aedermannsdorf	1.0	J	96,0	2
<b>Crested, goldagouti</b>					
47	Karpf Rösli, 4714 Aedermannsdorf	0.1	J	95,0	4
<b>Liebhabertiere</b>					
<b>Glatthaar, mehrfarbig</b>					
48	Karpf Rösli, 4714 Aedermannsdorf	1.0	J	95,0	3
49	Karpf Rösli, 4714 Aedermannsdorf	1.0	J	96,0	1
<b>Glatthaar, Schimmel mixed</b>					
50	Lysser Eva, 3325 Hettiswil b. Hindelbank	1.0	A	95,0	3
<b>Strubeli, schwarz-creme-weiss</b>					
51	Schwab Prisca, 3419 Biembach im Emmental	0.1	A	95,5	2

